

Alumil

SMARTIA M450



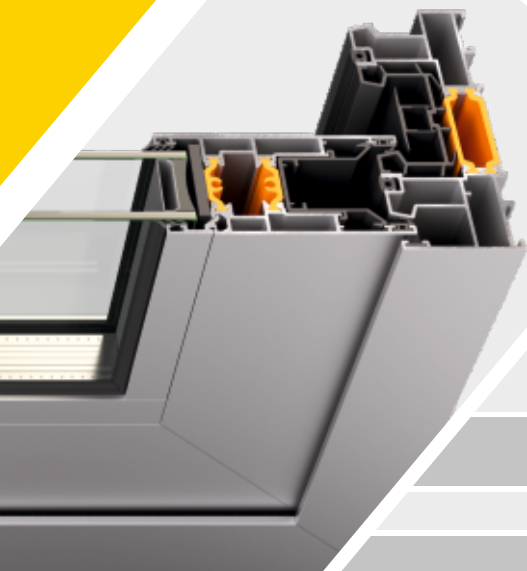
ΣΥΡΟΜΕΝΟ & ΑΝΑΣΥΡΟΜΕΝΟ ΘΕΡΜΟΜΟΝΩΤΙΚΟ ΣΥΣΤΗΜΑ



Το SMARTIA M450 είναι το προηγμένο σύστημα νέας γενιάς για minimal ανασυρόμενα και απλά συρόμενα κουφώματα. Ανταποκρίνεται στις απαιτητικές προδιαγραφές των σύγχρονων κτιρίων, παρέχοντας υψηλές επιδόσεις θερμομόνωσης και αναβαθμίζοντας αισθητικά τον χώρο με τη μοντέρνα σχεδίασή του.

- Βασικό πλάτος συστήματος 45 mm.
- Minimal και πρωτοποριακός σχεδιασμός με μόλις 25 mm εμφανές αλουμίνιο στο σημείο της επαλληλίας, τόσο για τις ανασυρόμενες, όσο και για τις απλές συρόμενες τυπολογίες.
- Υψηλή θερμομόνωση με πατενταρισμένες τυπολογίες εξαιρετικής θερμικής απόδοσης.
- Οδηγός με κρυφή απορροή υδάτων, μειωμένο βάθος και ευκολία στον καθαρισμό.
- Ιδανικό για νέα κτίρια και αντικαταστάσεις, χάρη στην ευκολία κατασκευής και τη μεγάλη ποικιλία τυπολογιών που προσφέρει.

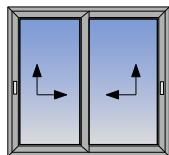




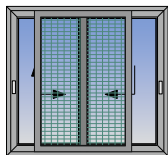
ΤΕΧΝΙΚΑ ΧΑΡΑΚΤΗΡΙΣΤΙΚΑ

Ελάχιστο εμφανές ύψος κατασκευής	124,5 mm Ανασυρόμενα 114 mm Συρόμενα
Ύψος οδηγού	45 mm
Πλάτος οδηγού	113 mm
Ύψος φύλλου	88 mm Ανασυρόμενα 77,5 mm Συρόμενα
Πλάτος φύλλου	45 mm
Πλάτος γάντζου	25 / 91,5 mm Ανασυρόμενα 25 / 81 mm Συρόμενα
Βάρος φύλλου	Έως 200 Kg Ανασυρόμενα Έως 180 Kg Συρόμενα
Πάχος υάλωσης	27 έως 36 mm
Είδος θερμομόνωσης	Πολυαμίδια 40 & 24 mm, PVC

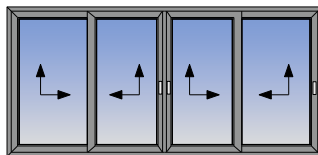
ΤΥΠΟΛΟΓΙΕΣ



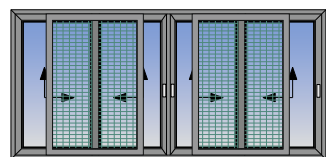
Δίφυλλο επάλληλο



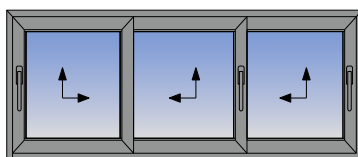
Δίφυλλο επάλληλο με σίτα



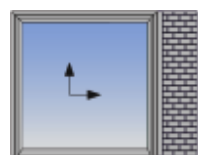
Τετράφυλλο φιλητό



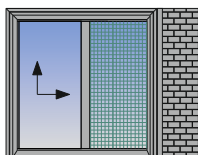
Τετράφυλλο φιλητό με σίτα



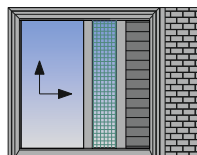
Τρίφυλλο επάλληλο



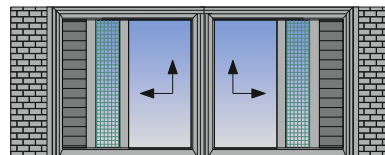
Μονόφυλλο κωνευτό



Μονόφυλλο κωνευτό με σίτα



Μονόφυλλο κωνευτό με σίτα και παντζούρι



Δίφυλλο κωνευτό φιλητό με σίτα και παντζούρι

ΠΙΣΤΟΠΟΙΗΤΙΚΑ



Αεροδιαπερατότητα EN 1026, EN 12207

CLASS 4



Υδατοστεγανότητα EN 1027, EN 12208

CLASS 9A



Αντοχή σε ανεμοπίεση EN 12210, EN 12211

CLASS C3



Θερμομόνωση EN 10077

U_f από 1,3 W/m²K